

SERAM S.R.L.

Automazione Industriale



La nostra azienda è impegnata da 25 anni nella realizzazione di forniture chiavi in mano, gruppi assemblati o singoli particolari meccanici nel settore dell'automazione industriale, operando con eguale successo su linee di montaggio e saldatura, sistemi di asservimento e allestimenti robot.

I punti di forza della nostra azienda sono:

- La completa autonomia progettuale meccanica, elettrica, pneumatica e di gestione software delle attrezzature e degli impianti supportata con sistemi: AUTOCAD 2005 2D - VERO/VISICAD 3D - EPLAN 5/60 - CAMELOT - FIDES 3D
- Un'officina di costruzione meccanica attrezzata con macchine utensili a CNC capace di realizzare particolari meccanici fino a dimensioni 3000x2000x2000 e macchine controllo con campo di misura 4000x2500x1500;
- Personale di lunga esperienza specializzato nella messa in servizio di impianti, macchine e attrezzature presso cliente.
- Autonomia progettuale e capacità costruttiva interna ci consentono di soddisfare le più svariate richieste del settore automazione industriale e di poter intervenire con estrema rapidità durante tutte le fasi della realizzazione garantendo completa assistenza post-vendita.



Engineering Department

For 25 years "SERAM" has been involved in providing integrated services for the design, manufacture and assembly of jigs and equipment for the industrial automation sector.

SERAM has successfully supplied mechanical assembly lines, welding lines, automation equipment and robot outfit/installation

Our strong points are:

- Own capabilities for mechanical, electrical, pneumatic and PLC software design for jigs and equipment, based on AUTOCAD 2005 2D - VERO/VISICAD 3D - EPLAN 5/60 - CAMELOT - FIDES 3D Software packages
- A machining workshop equipped with CNC machining centers (max machining Range 3000x2000x2000 mm)
- A quality control room equipped with CMMs (max. working volume 4000x2500x1500 mm)
- Well trained personnel with a long experience in erecting and commissioning jigs, equipment and complete lines on final customers premises
- Thanks to independent design and manufacturing resources we can satisfy customers' most varied demands and can provide a timely technical assistance both during installation and in the warranty period

L'attuale organigramma dell'azienda è composto da 30 persone operanti in una struttura di 3000 mq di superficie. Sottolineiamo la ns/ affidabilità nel settore con esperienza maturata con alcune aziende quali: Itca S.p.A. - Philips S.r.l. - Comau System S.p.A. - Motoman Robotics - Kuka Roboter S.p.A. - Carpaneto & C. S.p.A. - Gruppo Magnetto S.p.A - Merloni Elettrodomestici; aziende per le quali forniamo impianti ed apparecchiature corredate di certificazione di collaudo, conformità alle direttive CEE per la sicurezza elettrica e manualistica di uso e manutenzione.

A staff of 30 engineers operates in a 3000 sq.m industrial building. Our customers list includes well known companies such as Itca S.p.A. - Philips S.r.l. - Comau System S.p.A. - Motoman Robotics - Kuka Roboter S.p.A. - Carpaneto & C. S.p.A. - Gruppo Magnetto S.p.A - Merloni Elettrodomestici, and so on.

DISTINTA DEI PRINCIPALI MACCHINARI

- ALESATRICE PBR CNC – MOD. AF 110	CAMPO DI LAVORO 2000 X 1500 X 1500
- FRESATRICE FIL CNC – MOD. FA 160	CAMPO DI LAVORO 1600 X 700 X 850
- FRESATRICE FIL CNC – MOD. FBN 200	CAMPO DI LAVORO 2500 X 1500 X 1000
- FRESATRICE FIL CNC – MOD. FSG 250	CAMPO DI LAVORO 2500 X 1000 X 1000
- FRESATRICE MOMAC CNC – MOD. MC 1000	CAMPO DI LAVORO 1000 X 750 X 550
- FRESATRICE SACHMAN – MOD. S80/P	CAMPO DI LAVORO 1200 X 725 X 560
- FRESATRICE SCHAUBLIN – MOD. 53N	CAMPO DI LAVORO 700 X 500 X 300
- FRESATRICE ACIERA – MOD. F3V	CAMPO DI LAVORO 500 X 300 X 175
- TORNIO PARALLELO CMT – MOD. URSUS 250	
- TORNIO PAR. GRAZIANO – MOD. SAG 180	
- TORNIO PAR. SCHAUBLIN – MOD. 150	
- LAPIDELLO FAVRETTO – MOD. NTB75	
- RETTIFICA CENTRI TACCHELLA	
- AFFILATRICE TACCHELLA	
- TRAPANO RADIALE SASS	CAMPO DI LAVORO 1600 X 850
- TRAPANI A COLONNA ROSA	
- MASCHIATRICE GMT	
- SEGNETTO ALTERNATIVO UPAM 300	
- SEGA A NASTRO B 280 BIANCO	
- SALDATRICI ARGO – FILO CONTINUO	
- TAGLIO PLASMA	
- LOCALE VERNICIATURA	
- LOCALE DECAPAGGIO E BRUNITURA	
- ELETTROEROSIONE A FILO FANUC	

AREA METROLOGICA

-MACCHINA DI MISURA GARDA – MOD. INSPECTOR-B 3200	
-MACCHINA DI MISURA COORD3 – MOD. TR 205	X=2500 Y=1200 Z=900
-MACCHINA DI MISURA COORD3 – MOD. MTC STAR LIGHT	X=4000 Y=2500 Z=1500 (Automatica)
-CALIBRI – MICROMETRI E TAMPONI CERTIFICATI.	

LIST of WORKSHOP EQUIPMENT

- Horizontal Boring machine PBR CNC. model AF 110	work range 2000x1500x1500
- Milling machine FIL CNC – model FA 160	work range 1600x700x850
- Milling machine FIL CNC – model FBN 200	work range 2500x1500x1000
- Milling machine MOMAC CNC – model MC 1000	work range 1000x750x750
- Milling machine FIL CNC – model FSG 250	work range 2500x1000x1000
- Milling machine SACHMAN – model S80/P	work range 1200x725x560
- Milling machine SCHAUBLIN – model 53N	work range 700x500x300
- Milling machine ACIERA – model F3V	work range 500x300x175
- Horizontal lathe CMT – model URSUS 250	
- Horizontal lathe GRAZIANO – model SAG 180	
- Horizontal lathe SCHAUBLIN – model 150	
- Horizontal grinding machine FAVRETTO – model NTB 75	
- Cylindrical grinding machine TACCHELLA	
- Drill grinder TACCHELLA	
- Radial drilling machine SASS	work range 1600x850
- Column drilling machines ROSA	
- Tapping machine GMT	
- Jig saw UPAM 300	
- Jig saw B 280 BIANCO	
- CO ² MIG welders	
- Plasma cutting machine	
- Painting booth	
- Pickling and burnishing booth	
- Wire Electro Discharge Machine FANUC	

METROLOGY INSPECTION ROOM

- Portable Measuring Machine GARDA – model INSPECTOR-B 3200	
- CMM COORD3 – model TR 205	work range 2500x1200x900
- CMM COORD3 – model MTC Starlight	work range 4000x2500x1500
- Gauges, Dial gauges, Go-No Go gauges	



Macchina automatica con tavola girevole, per maschiatura attacchi cerniere porte vetture Fiat "Nuova Punto"

Automatic Rotary transfer machine fortapping hinge holes (FIAT New Puntocar model)



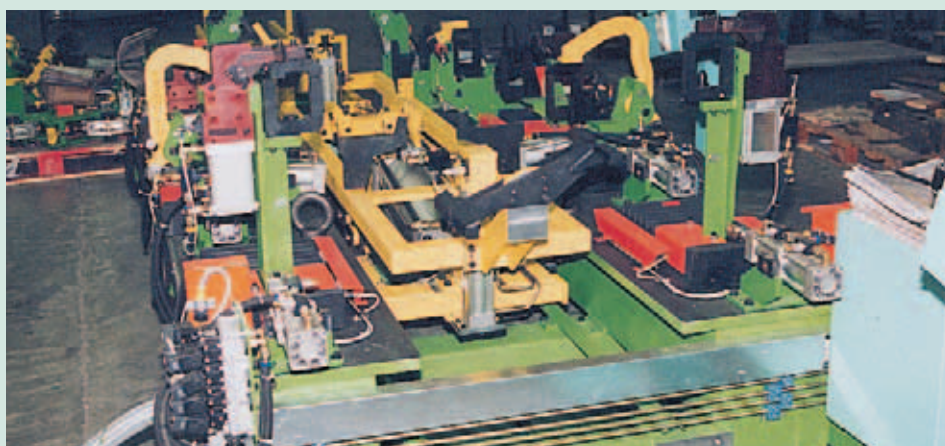
Isole automatiche per saldatura CO² particolari vetture fuoristrada Pajero Mitsubishi

CO² robotic arc welding stations for subassemblies of Mitsubishi SUV



OP05 per assemblaggio e saldatura Pavimento vettura Pajero Mitsubishi

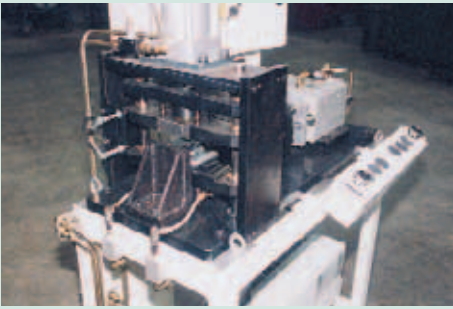
OP05 assembly and welding jig for Underbody of Mitsubishi SUV



Linea assemblaggio Pavimento anteriore Veicolo S2000 Iveco

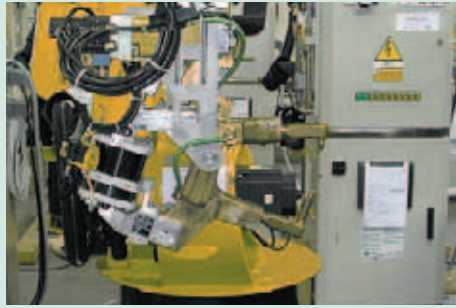
Front Floor Complete Assembly line Model S2000 IVECO





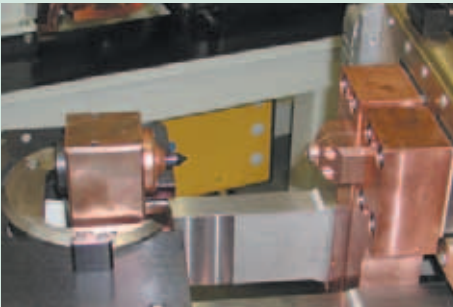
**Banco prova tenuta
testate termosifone;
la prova avviene
per depressione**

*Water tightness
testing machine
for home heating
unit heads*



**Allestimento Robot
per la
saldatura a punti**

*Robot outfit for spot
welding*



**Saldatrice a
proiezione per
assemblaggio corpo
compressore
Embraco**

*Pedestal Welding
machines for the
assembly of electric
motors parts
Embraco*



**1 Cabina di
saldatura per
equipaggiamento
Robot**

*Electrical Cabinet
for welding robot*

**2 Application
Motoman laser**

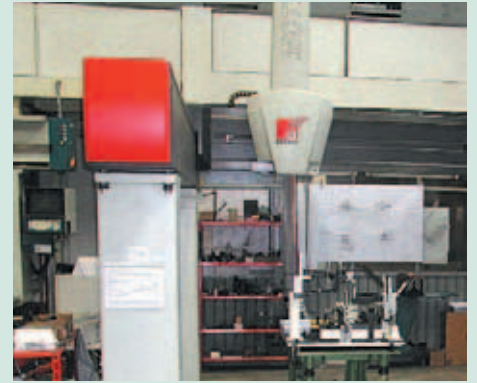


**Saldatrice fissa
a punti fissi
automatizzate
per Linea di
assemblaggio
pavimento IVECO**

*Multi spot welding
machines for Floor
Assembly line
IVECO*

Reparto collaudo e
misurazione con
Macchine
di misura
tridimensionali

*Metrology unit with
CMM machines*



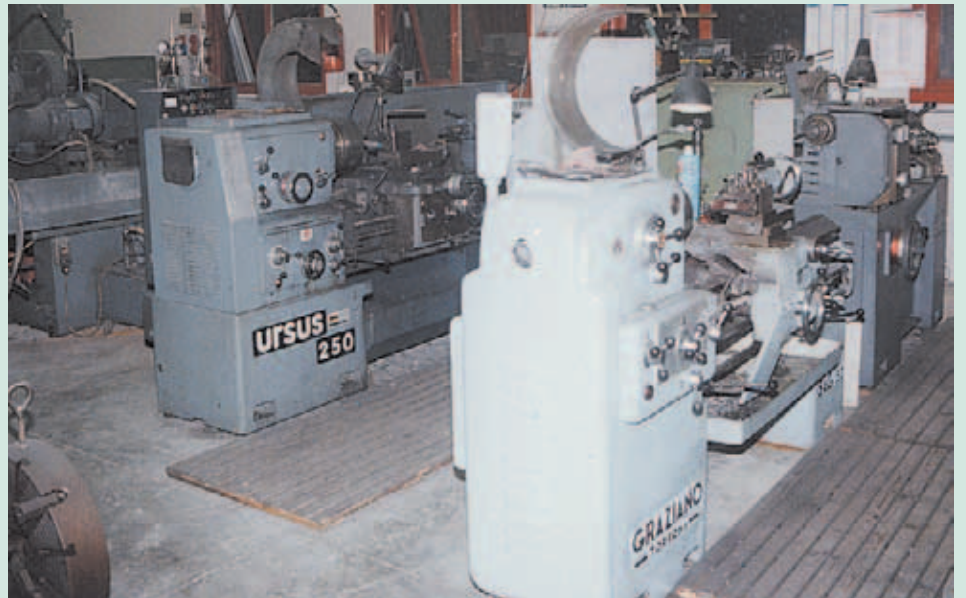
Reparto con
Macchine CNC per
fresatura
con programmi
matematici.

*CNC milling with
CAD-CAM
interface*



Reparto con
rettifiche e torni
paralleli

*Lathe and grinders
department*



Politiche aziendali per la qualità

È politica di questa Azienda fornire prodotti e servizi di qualità, talida soddisfare le necessità e le aspettative dei suoi Clienti, posizionandosi in maniera fortemente competitiva rispetto alla migliore concorrenza. È riconosciuto e condiviso che un continuo miglioramento della QUALITÀ e della AFFIDABILITÀ dei prodotti comporta una crescente soddisfazione del Cliente ed una corrispondente crescita di competitività ed efficienza. Tale affidabilità viene già garantita dal

Nostro Servizio di Progettazione attraverso lo sviluppo di progetti conformi alla Direttiva Macchine 89/392/CEE e successive modifiche e integrazioni delle Direttive 91/368/CEE e 93/44/CEE.

La crescita continua dell'efficienza si ottiene sia attraverso il sistematico coinvolgimento e impegno diretto del personale a tutti i livelli, sia incrementando ed ottimizzando la gestione delle risorse aziendali ed umane. Nell'Azienda SERAM S.r.l. il Sistema di Qualità, fortemente voluto dalla Direzione, si concretizza attraverso una assidua analisi delle situazioni e dei comportamenti gestionali determinando un continuo processo di ottimizzazione delle procedure, nel totale rispetto dei criteri di gestione suggeriti dalla Normativa UNI EN ISO 9001:2000.

Quality Policy

The goal of our company is to provide products and services of high quality in order to satisfy the needs and expectations of our customers in a competitive way with the best suppliers on the market. It is recognised and shared throughout the Company that the continuous improvement of QUALITY and REABILITY of our products and services is the base for the growth of our customers' satisfaction

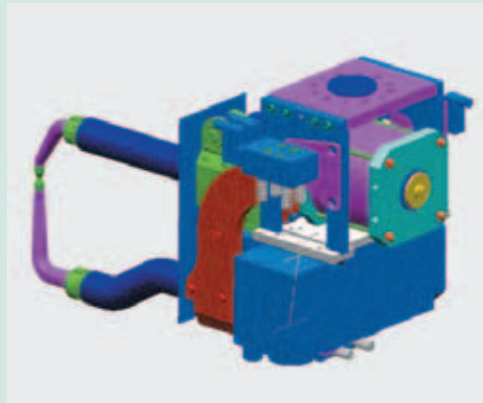
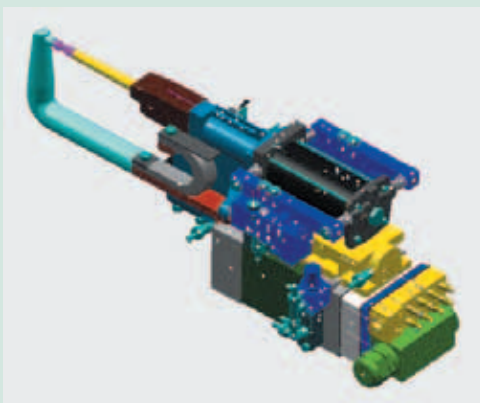
and for the improvement of our Company' s competitiveness and efficiency. In the designed phase such reability is pursued through the systematic application of EEC 89/392 Directive for Machines Design and its subsequent modifications and integrations 91/368 and 93/44. Efficiency improvement is pursued through the optimisation of resources and a Company-wide involvement and motivation of our staff.

SERAM 's Quality System, Strongly supported by the management of the Company, is implemented through an accurate, systematic analysis of situations and management behaviour providing a continuous improvement of procedures According to UNI EN ISO 9001:2000 norm.



**Pinze di saldatura a punti per robots
Welding guns for robots**

Uno dei nostri importanti progetti in continua fase di sviluppo ed evoluzione.
One of our most important projects in a continuous phase of development and evolution is with welding guns for robots.



Come raggiungerci - SERAM is found here



SERAM s.r.l.

Automazione Industriale

Strada Statale 24 Km 16,200 - 10091 ALPIGNANO (TO)

Tel. 011.966.1524 / 1550 - Fax 011.966.3987

E-mail: seram@seram.it



SINCERT
S.R.L.
5002

SERAM

Automazione Industriale

